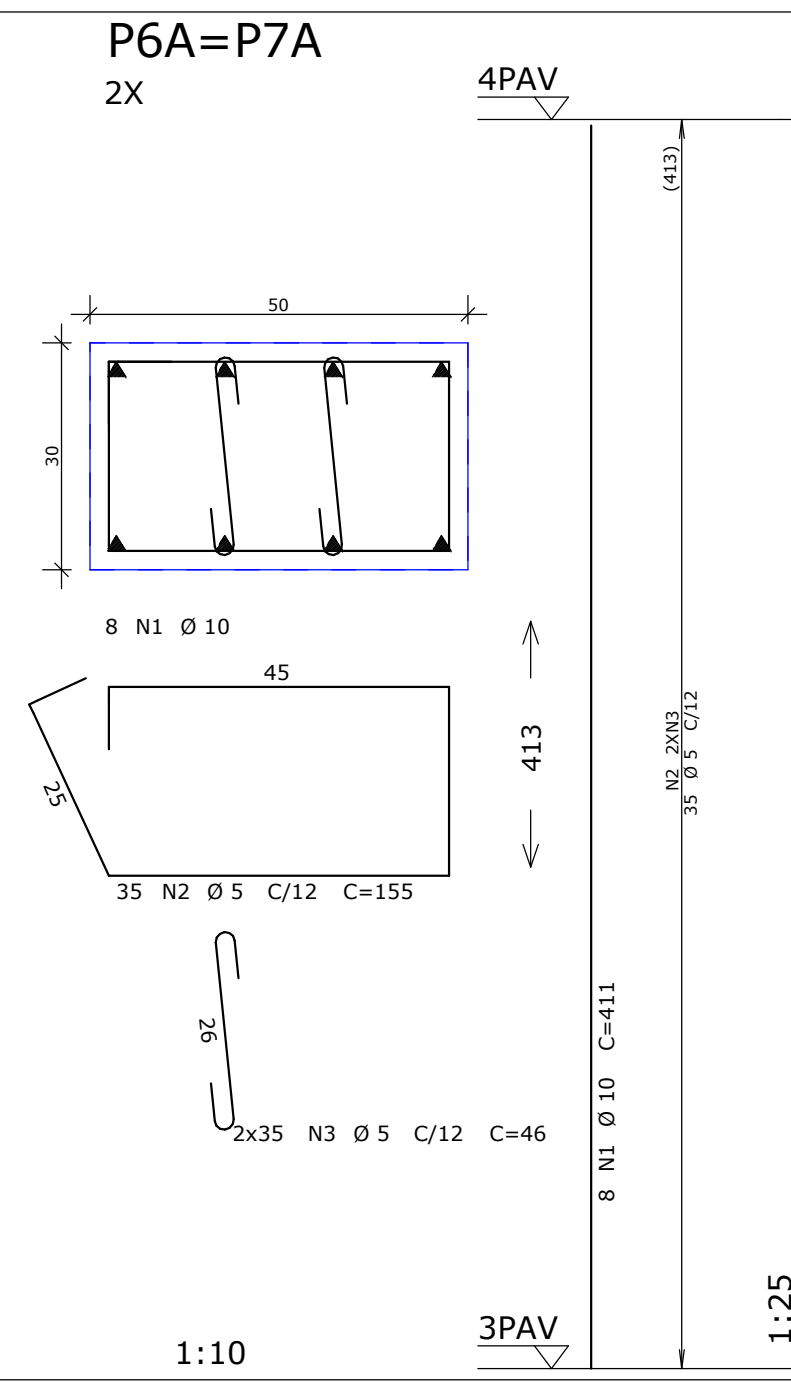
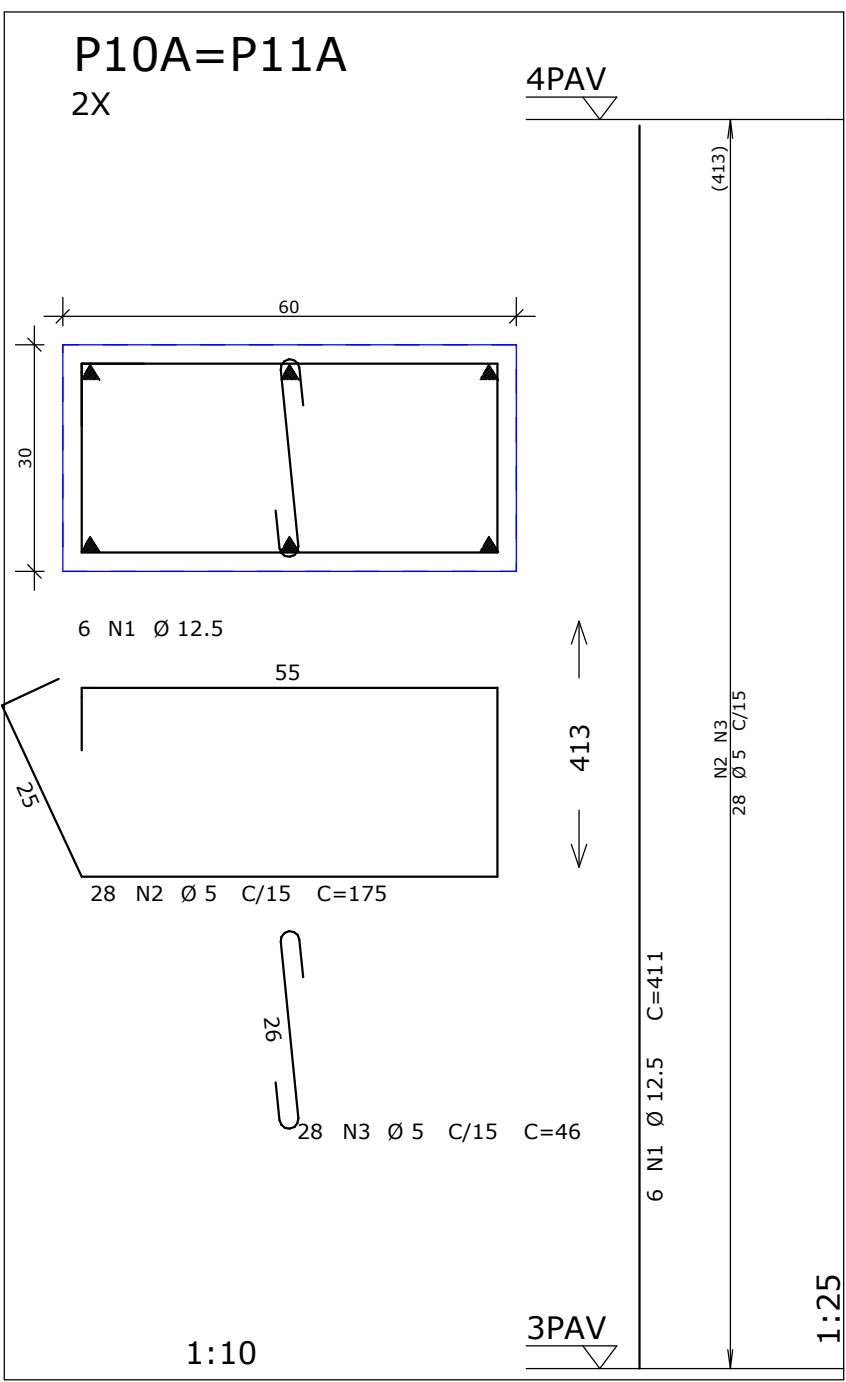
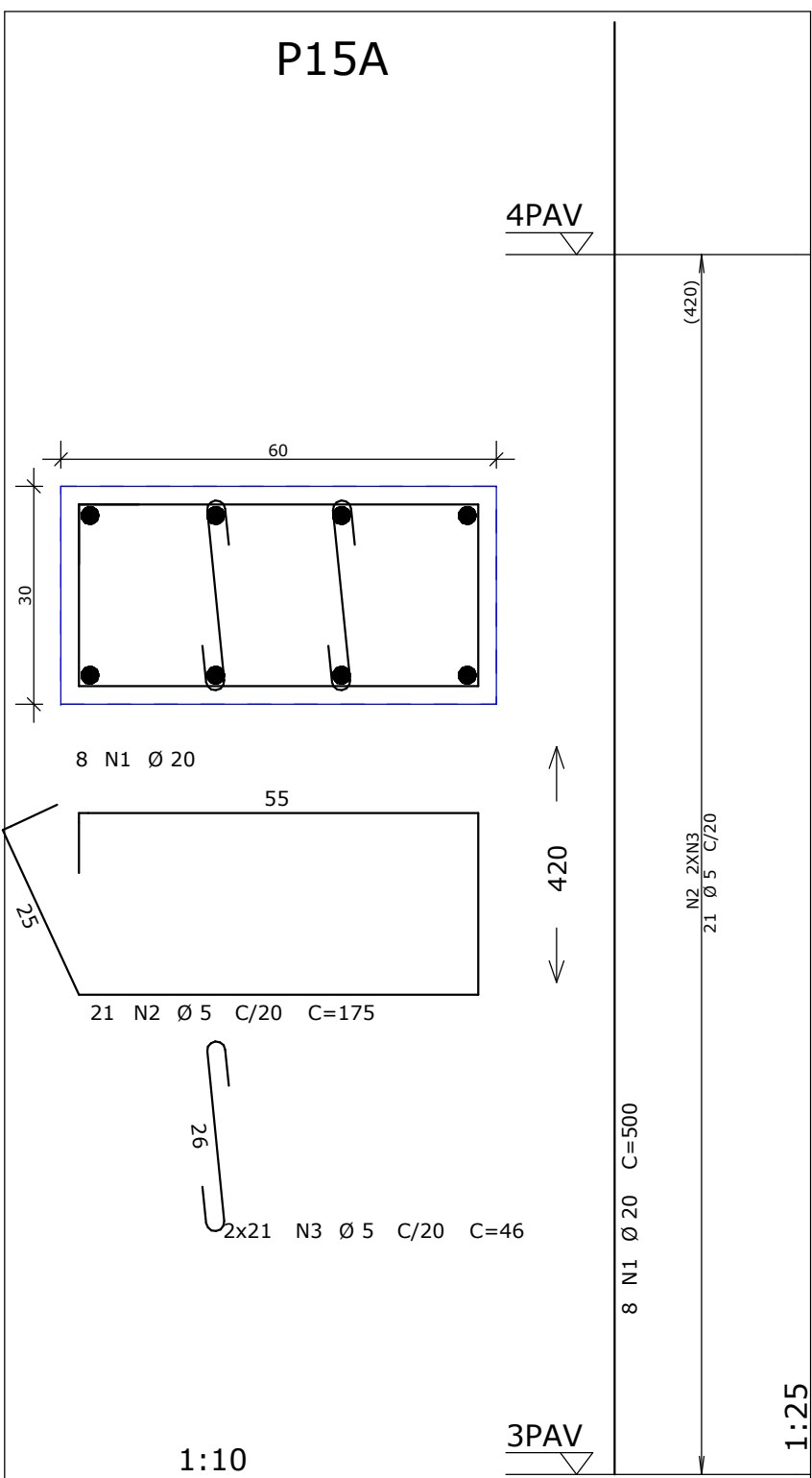


ACO	POS	BIT	QUANT	COMPRIMENTO	UNIT	TOTAL
		mm		cm		cm
P5A=P8A (X2)						
50A	1	10	12	473	5676	
50A	2	5	4	474	1896	
50A	3	10	8	120	960	
60B	4	5	70	155	10850	
60B	5	5	140	46	6440	
P6A=P7A (X2)						
50A	1	10	16	411	6576	
60B	2	5	70	155	10850	
60B	3	5	140	46	6440	
P10A=P11A (X2)						
50A	1	12.5	12	411	4932	
60B	2	5	56	175	9800	
60B	3	5	56	46	2576	
P14A						
50A	1	12.5	20	470	9400	
60B	2	5	35	175	6125	
60B	3	5	35	76	2660	
60B	4	5	70	46	3220	
P15A						
50A	1	20	8	500	4000	
60B	2	5	21	175	3675	
60B	3	5	42	46	1932	
P16A=P19A (X2)						
50A	1	10	40	460	18400	
60B	2	5	70	155	10850	
60B	3	5	70	66	4620	
60B	4	5	140	46	6440	
P24A						
50A	1	12.5	6	470	2820	
60B	2	5	28	145	4060	
60B	3	5	28	41	1148	
P25A						
50A	1	20	10	500	5000	
60B	2	5	21	145	3045	
60B	3	5	63	41	2583	
P26A						
50A	1	20	10	500	5000	
60B	2	5	21	235	4935	
60B	3	5	63	41	2583	
P29A						
50A	1	20	8	500	4000	
60B	2	5	21	145	3045	
60B	3	5	42	41	1722	
P30A						
50A	1	12.5	6	470	2820	
60B	2	5	28	145	4060	
60B	3	5	28	41	1148	
P34A						
50A	1	10	8	460	3680	
60B	2	5	35	145	5075	
60B	3	5	70	41	2870	
P35A						
50A	1	12.5	8	470	3760	
60B	2	5	28	205	5740	
60B	3	5	56	41	2296	

RESUMO DE AÇO			
ACO	BIT	COMPR	PESO
	mm	m	kgf
60B	5	1300	201
50A	10	372	229
50A	12.5	237	239
50A	20	180	444
Peso Total	60B =		201 kgf
Peso Total	50A =		902 kgf



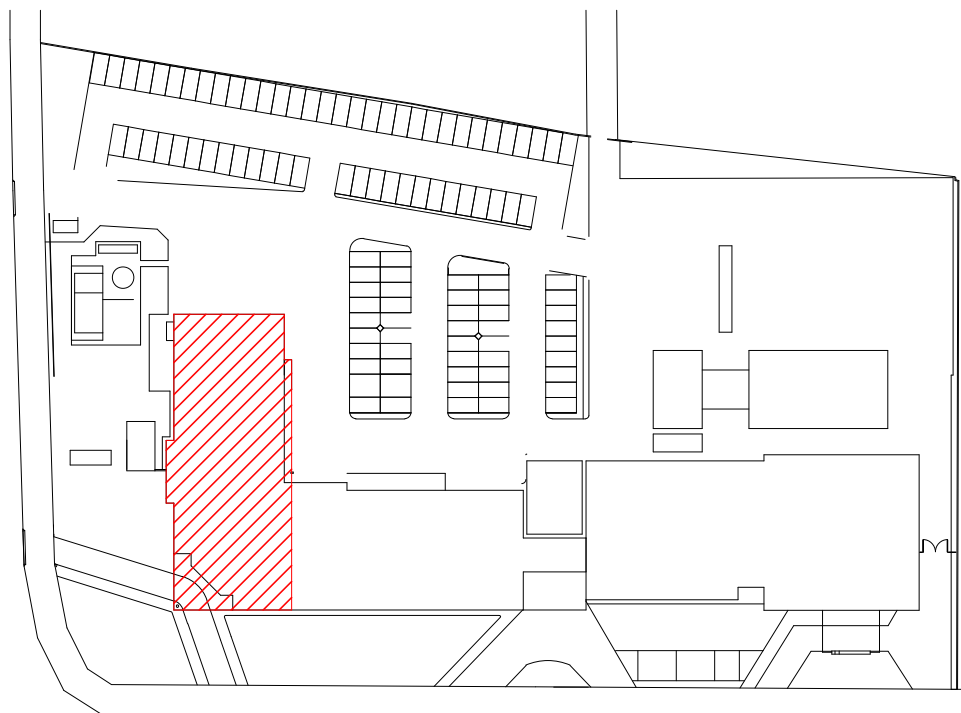
ESPECIFICAÇÕES DE PROJETO

- UNIDADES EM CENTÍMETROS, NÍVEIS EM METROS, EXCETO ONDE INDICADO O CONTRÁRIO;
- ESTE PROJETO ATENDE AS ESPECIFICAÇÕES DA NORMA NBR-6118:2014;
- AS ARMADURAS DEVEM ESTAR LIMPAS, DE ACORDO COM O QUE SE ESTABELECE NAS NORMAS DE EXECUÇÃO, COM AS FERRAGENS DEVIDAMENTE POSICIONADAS CONFORME INDICA O PROJETO, UTILIZANDO-SE DE POSICIONADORES E ESPACADORES ADEQUADOS, GARANTINDO OS COBRIMENTOS;
- ACQ: CASO (N ≥ 500MPa) / CASO (N ≥ 600MPa);
- PREVER INSERTS METÁLICOS PARA FIXAÇÃO DA ESTRUTURA METÁLICA, NOS ELEMENTOS PERTINENTES (VER PROJETO DE ESTRUTURA METÁLICA);
- DEMAIS CONSIDERAÇÕES VIDE PRANCHA DE FORMAS;
- TODAS AS MEDIDAS E DIMENSÕES DEVEM SER CONFERIDAS NA OBRA.

COBRIMENTOS MÍNIMOS

ELEMENTOS	VALORES (cm)
VIGAS E PILARES	2,5
LAJES	2,0
FUNDAÇÕES	2,5

PLANTA CHAVE



PROJETO	PROJETO ESTRUTURAL
CLIENTE	HOSPITAL REGIONAL DE PRONTO SOCORRO - HRRS
PROPOSTA	MUNICÍPIO DE PELOTAS
LOCAL	AV. BENTO GONÇALVES, Nº 4590 - PELOTAS/RS
PROJETO	ARMADURAS BLOCO A - PILARES (1/10)
554	Desenho: TFSX
Assinatura: S54 HRRS-PE-ESTR-127-ARM-BLA-FIL_R00	Escala: De acordo com o projeto